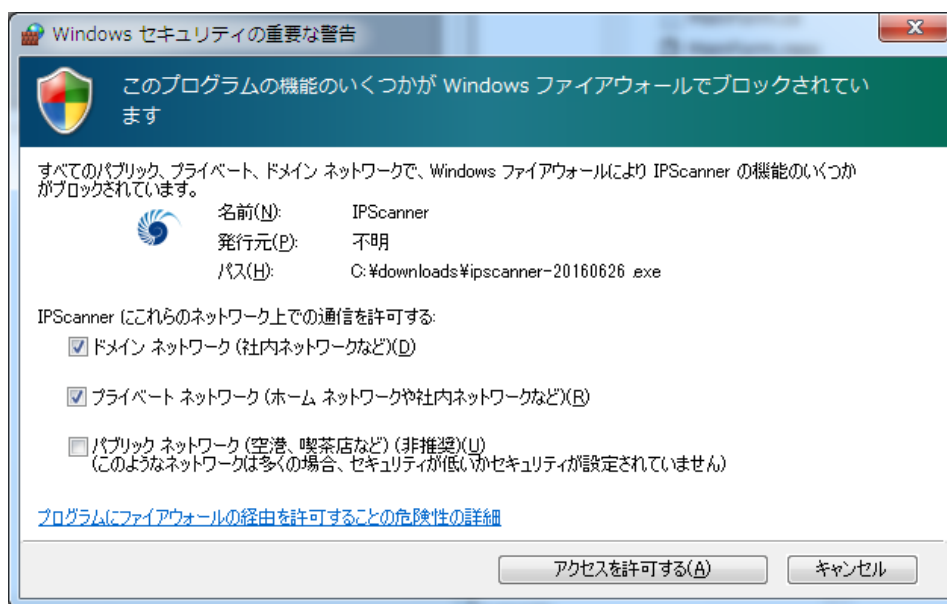


LAN ボード用検索ツールによるネットワーク設定の手順

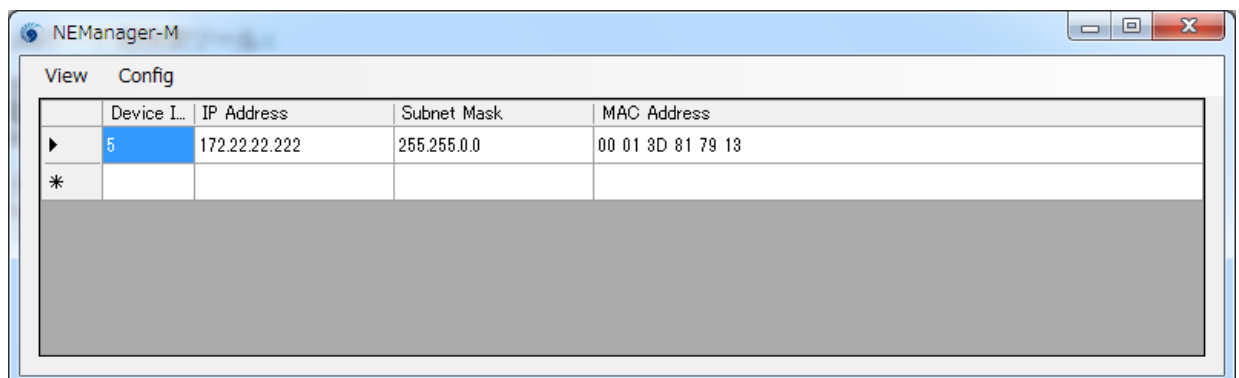
本アプリケーションは、パネル面で LAN の設定・確認ができないことを補うためのツールです。電子負荷に LAN ボードを装着し電源が ON になった状態で、アプリケーションが割り当てられているネットワーク設定を MAC アドレスから取得します。

Windows PC で LAN 検索アプリケーション(IPScanner*.exe)を起動します。

初回実行時はセキュリティ認証が表示されるので許可をしてください。



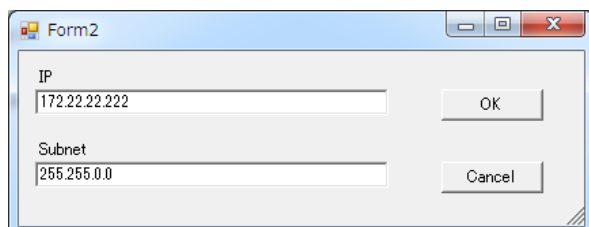
アプリケーション画面が表示されたら VIEW メニューから Refresh をクリックします。



サブネットマスクを超えた範囲まで検索を行い結果が表示されます。

LAN ボード上の子基板に貼ってある MAC アドレスを確認し機器の IP アドレスを特定してください。検索範囲内に複数表示される場合があります。

IP アドレスと PC のネットワーク設定が同じサブネット範囲内にある場合はそのまま利用ができます。サブネット範囲外の場合は Config メニューの IP Address をクリックすると IP アドレスとサブネットマスクが修正できます、ただし LAN カードの DHCP 設定が Enable の場合は変更できません。後述のブラウザでの設定で DHCP を Disable にしてください。



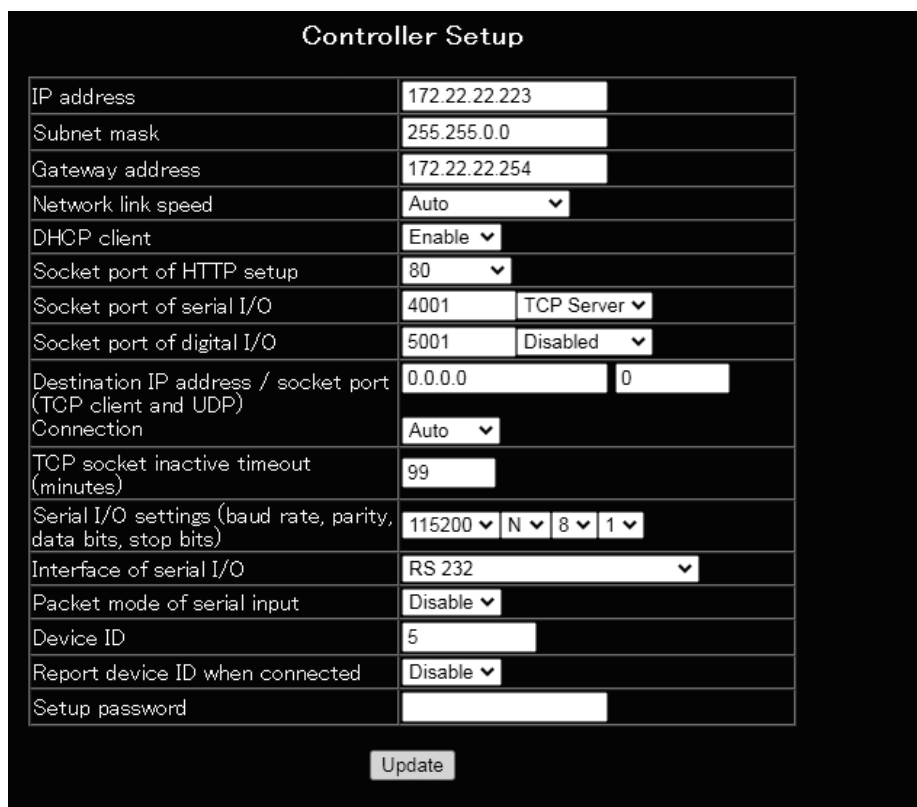
A Windows-style dialog box titled "Form2". It contains two text input fields. The first is labeled "IP" and contains the text "172.22.22.222". The second is labeled "Subnet" and contains the text "255.255.0.0". To the right of the "IP" field is an "OK" button, and to the right of the "Subnet" field is a "Cancel" button.

PC の Web ブラウザから機器の IP アドレスを指定してページを開き Login をクリックします。



A web interface with a black background. At the top, it says "Controller Status". Below this is a table with three rows: "System time elapsed" with value "00:04:08", "Firmware version" with an empty field, and "Serial number" with an empty field. Below the table is the heading "Setup Login". Under this heading is a "Password" label followed by a text input field. At the bottom center is a "Login" button.

Setup ページには IP アドレスや Socket ポート等の設定画面が表示されます。



A web interface titled "Controller Setup" with a black background. It contains a table of configuration settings. At the bottom center is an "Update" button.

IP address	172.22.22.223
Subnet mask	255.255.0.0
Gateway address	172.22.22.254
Network link speed	Auto ▼
DHCP client	Enable ▼
Socket port of HTTP setup	80 ▼
Socket port of serial I/O	4001 TCP Server ▼
Socket port of digital I/O	5001 Disabled ▼
Destination IP address / socket port (TCP client and UDP)	0.0.0.0 0
Connection	Auto ▼
TCP socket inactive timeout (minutes)	99
Serial I/O settings (baud rate, parity, data bits, stop bits)	115200 ▼ N ▼ 8 ▼ 1 ▼
Interface of serial I/O	RS 232 ▼
Packet mode of serial input	Disable ▼
Device ID	5
Report device ID when connected	Disable ▼
Setup password	

IP アドレスの DHCP を Disable にして、IP アドレス、サブネットマスク、ゲートウェイを指定、最後に Update をクリックして設定を完了します。

テスト用の環境では DHCP を Enable として自動設定でもかまいません。

必要に応じて PC の設定を元に戻して下さい。

以上で機器のネットワーク設定が完了します。